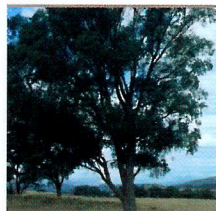


Eucalyptus radiata

Eucalyptus radiata Sleber



FAMILLE BOTANIQUE : **Myrtacées**

ORIGINE : **Australie**

Organe producteur : **Feuilles**

Spécificité biochimique : **1.8 cinéole, α -terpinéol, citrals**

Botanique

L'Eucalyptus radié est un arbre de 30 à 50 m de haut qui se développe en Australie. Ses feuilles dégagent une odeur de menthe poivrée lorsqu'elles sont écrasées. L'huile essentielle est obtenue par distillation à la vapeur d'eau des feuilles fraîches.

Propriétés & indications

Fluidifiant et Expectorant indiqué pour :

- les bronchites
- les toux grasses
- les sinusites
- les rhinites
- les otites séreuses

Tonique hépatique indiqué pour :

- améliorer la tolérance de certaines huiles essentielles
- les insuffisances fonctionnelles hépatiques
- les excès alimentaires

Posologies

Voie orale

- Adulte : 2 gouttes, 3 fois par jour
- Enfant > 7 ans : 1 goutte, 3 fois par jour

Voie cutanée

- Adulte : 2 à 5 gouttes, 3 fois par jour, pures ou en dilution dans une huile végétale
- Enfant > 7 ans : 2 gouttes, 3 fois par jour, en dilution dans une huile végétale

En diffusion

- Quelques gouttes pures ou en association avec d'autres huiles essentielles, 10 minutes par demi heure

Voies d'administration

Voie orale



Voie cutanée



En diffusion



Conseils d'utilisation

Toux grasse

2 gouttes d'Eucalyptus radié, sur un comprimé neutre, 3 fois par jour. 5 jours

Sinusite

1 goutte d'Eucalyptus radié +
1 goutte de Marjolaine à coquilles
Sur un comprimé neutre, 3 fois par jour. 5 jours

Bronchite

3 gouttes d'Eucalyptus radié +
3 gouttes d'Arbre à thé +
10 gouttes d'huile végétale de Macadamia
En application sur le thorax, 2 à 3 fois par jour. 5 jours

Précautions d'emploi

Ne pas utiliser :

- chez la femme enceinte & allaitante
- en cas d'allergie à l'un des composants de l'huile essentielle

Utiliser uniquement sur avis de votre pharmacien :

- chez l'enfant < 7 ans
- en cas d'épilepsie
- en cas d'asthme
- en cas de traitement médicamenteux en cours

> Demandez conseil à votre pharmacien

Zoom

Le composant majoritaire de l'huile essentielle d'Eucalyptus radié est le 1,8 cinéole appelé aussi eucalyptol. On retrouve l'eucalyptol dans de nombreuses spécialités pharmaceutiques à visées expectorante et fluidifiante: suppositoires, produits pour inhalation, sirops, etc.